

Система автоматического управления модернизируемым оборудованием для Российского федерального ядерного центра — Всероссийского научно-исследовательского института экспериментальной физики» (ФГУП «РФЯЦ-ВНИИЭФ»).



Объект управления:

Объектом автоматизации является исследовательское модернизируемое оборудование.

Назначение и функции системы:

Система предназначена для управления и взаимодействия со следующим оборудованием:

- Безмасляные форвакуумные насосы Anest Iwat;
- Турбомолекулярный насос с воздушным охлаждением SHIMADZU;
- Редукторы 1МПзз-31.5-5,6-0,18-110-Ц-УЗ-380В;
- Электрические двигатели РД-09;
- Вакуумный датчик с холодным катодом Pfeiffer;
- Датчик избыточного давления: DMP 331i;
- Выключатели Д70З;
- Выключатели бесконтактные ВБИ-Щ06-600У;
- Клапаны вакуумные GDC-J16B(KF);
- Индуктивные угловые датчики с аналоговым выходом RI360P1;
- Электрические двигатели СЛ-661.



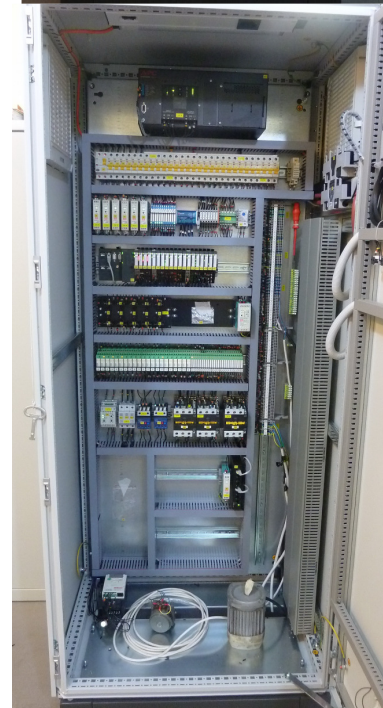
Особенности системы.

По требованию заказчика система проектировалась с учетом постановления правительства РФ №925 от 16 сентября 2016 г. о приоритете товаров российского происхождения.

В результате система построена на программируемом логическом контроллере REGUL-200 производимом компанией Простфот-Системы г. Екатеринбург, в качестве SCADA системы применена тоже российская разработка компании Атомик-Софт г. Томск — Альфа платформа.

Данное сочетание двух российских продуктов, гарантирует:

- независимость от санкций;
- независимость от третьих лиц;
- разработчики ПО и изготовители ПЛК находятся на территории РФ;
- техническая поддержка на русском языке.



Система построена на комплектующих производства: Простфот-Системы, Атомик-Софт, Phoenix Contact, Mean Well, Rittal, APC, IEI.

Получить более подробную информацию можно по телефону +7(911)940.18.77 или отправить свой вопрос на электронную почту dm@vektisminerals.com